



POPIS:

Pojistné ventily slouží k ochraně před přetížením vnitřním přetlakem a chrání tak systém i majetek v místě instalace před poškozením. Pojistné ventily používané v systémech tlakové kanalizace jsou důležitým ochranným prvkem dodávané technologie AQ-TK a jsou tak její nezbytnou součástí.

Pojistný ventil AQ-PV chrání soustavu tlakové kanalizace před překročením MAXIMÁLNÍHO povoleného tlaku v soustavě. Maximální hodnota referenčního tlaku je nastavena již ve výrobním závodě.

Proč použít pojistné ventily AQ-PV?

Protože pojistné ventily firmy AQ SPOL jsou vyrobeny z vysoce kvalitního nerezového materiálu, který je pro použití v systémech odpadních vod nejvhodnější. Jeho provedení je maximálně spolehlivé a minimalizuje provozní poruchovost, má dlouhou životnost a není náročný na údržbu.

Dodává se v úpravě pro přímou montáž do zpětné kanalizační klapky AQ-ZK.

TĚLO VENTILU:

Tělo ventilu je vyrobeno z kvalitní nerezové oceli. Ta odolává nepříznivému prostředí, kterým systémy kanalizačních vod bezesporu jsou a zejména pak prostředí s výskytem anaerobních látek a agresivních kalů.



PRUŽINA VENTILU:

Nerezová pružina ventilu dosedá do nerezového sedla a její předpětí, v okamžiku překročení nastaveného maximálního povoleného provozního tlaku (většinou 8 bar), pak uvolní výstupní otvor, kterým pak může přebytečná kapalina vytékat zpět do DČJ.

SEDLO VENTILU:

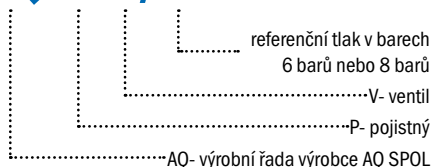
Je vyrobeno z nerezové oceli a upraveno na NC strojích s velkou přesností, která zajišťuje těsnost před únikem čerpaného média.



ZÁVIT VENTILU:

Slouží pro připojení do soustavy TK a většinou je využíváno výhody přímého připojení k zpětné kanalizační klapce AQ-ZK, která je pro tyto účely již připravena. Závit má velikost 3/4".

AQ-PV/8

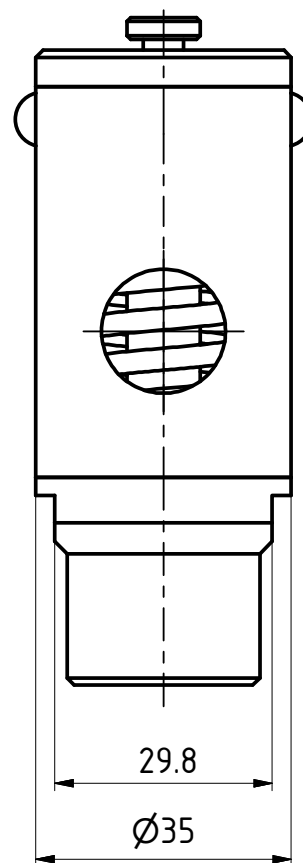
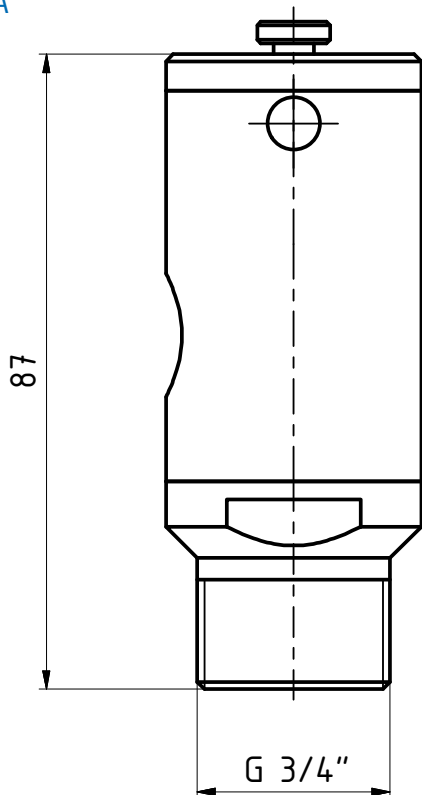


TECHNICKÁ SPECIFIKACE

Ventil:	
P _{max} (referenční tlak 1)	8 bar
P _{max} (referenční tlak 2)	6 bar
Délka ventilu	87 mm
Průměr ventilu	35 mm
Velikost montážního šestihranu	30 mm
Závitové připojení ventilu	3/4"
Materiálové provedení:	
Tělo/plášť	nerez ocel
Hřídel pružiny	nerez ocel
Pružina	nerez ocel
Víko ventilu	nerez ocel
Sedlo ventilu	nerez ocel
Závit ventilu	nerez ocel



ROZMĚRY ČERPADLA



Čerpaná kapalina odpadní znečištěná voda bez abrazivních částic, max. teplota 30°C

technické změny vyhrazeny